

Le Centre Spirituel Ignatien « La Pairelle » animé par des jésuites, des religieuses et des laïcs, propose un large éventail d'activités pour jeunes et adultes : retraites individuelles et de groupes selon les Exercices Spirituels de Saint Ignace, sessions sur des sujets d'actualité, cycles de formation sur le discernement et l'accompagnement spirituel.
CSI La Pairelle ASBL, éd. resp. Etienne Vandeputte

Comment arriver ?

Bus n°4 Arrêt facultatif « La Pairelle ». Monter à pied la rue Marcel Lecomte (1km) jusqu'au calvaire : suivre le panneau « Centre Spirituel ». **En taxi** : De la gare de Namur : 5km. **En voiture** : E411, sortie 14 (Bouge). Traverser Namur en direction de Profondeville (N92). A la sortie de Namur, monter à droite la rue Marcel Lecomte. A 1km, un panneau indique le Centre Spirituel.

Comment s'inscrire ?

Via <https://csilapairelle.be> ou via le bulletin d'inscription suivant envoyé à :
Centre Spirituel-Secrétariat - 25, rue Marcel Lecomte - 5100 Wépion
081/ 468 111 - secretariat@lapairelle.be -

Session : Foi & homosexualité - « Tu as du prix à mes yeux et je t'aime » 28 février - 1er mars 2020

Mme/ M/ Mlle / Sr / P. (entourez la mention utile)

Prénom Nom

Profession Congrégation

Adresse

Code postal Ville

Date de Naissance/...../.....

Téléphone E-mail

Date et Signature :

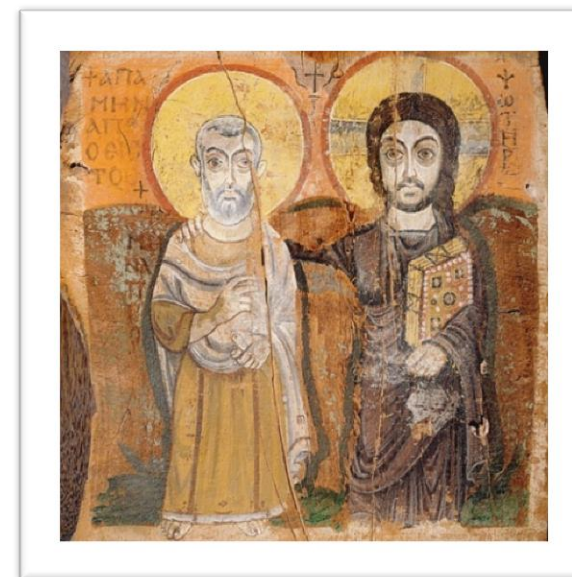
Désirez-vous être inscrits à notre liste d'abonnés et être informés de nos offres et activités ? OUI NON



Foi & homosexualité

« Tu as du prix à mes yeux et je t'aime »

(Isaïe 43,4)



**Weekend du 28 février au
1er mars 2020**

Contenu du weekend

« Ai-je ma place dans l'Eglise ? » « Comment concilier ma foi et mon homosexualité ? » « Comment mieux accueillir mon fils/ma fille homosexuel(le) ? » « Comment donner plus de justesse à mon approche pastorale aux côtés des personnes homosexuelles ? »

Au cœur de chacune de ces interrogations, ce weekend offre un espace unique pour entendre et faire sienne cette parole que Dieu nous adresse, et qu'il nous invite à partager : « Tu as du prix à mes yeux et je t'aime ». A travers des témoignages, des éclairages bibliques, des temps de prière, des moments de partage et la possibilité de temps d'écoute personnalisés, ce weekend se veut un moment pour s'ouvrir le cœur et l'intelligence, à la suite du Christ.

Pour qui ?

Ce weekend s'adresse à tout chrétien concerné personnellement ou non par l'homosexualité (homosexuels célibataires ou en couple, parents, conjoints séparés ou non, agents pastoraux, accompagnateurs spirituels, prêtres...).

Par qui ?

Le weekend est animé par l'association « Devenir Un En Christ ». Depuis plus de 30 ans, elle se veut un lieu d'accueil bienveillant pour les personnes homosexuelles et leurs proches, mais aussi de dialogue avec l'Eglise, hors de tout militantisme. Elle vise la croissance humaine et spirituelle de chacun, là où il est, et quel que soit son état de vie. <http://www.devenirunenchrist.net>

Infos pratiques

Du vendredi 28 février (18h15) au dimanche 1er mars 2020 (17h). Prix du WE : 125€ (105€ pour les étudiants et chercheurs d'emploi). En cas de difficulté financière, contactez le CSI « La Pairelle » !

