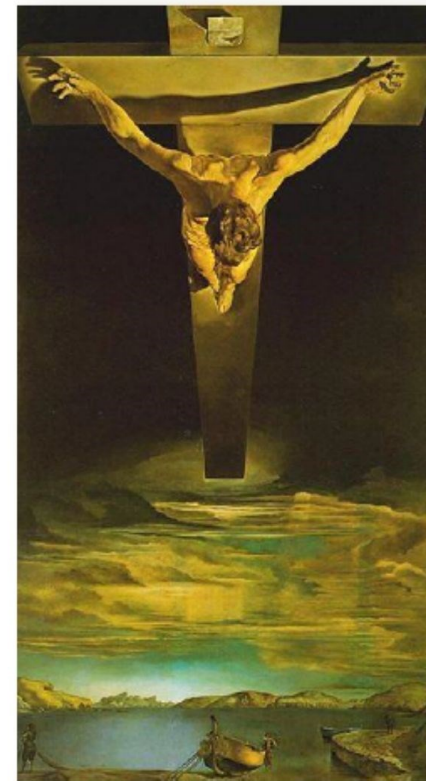


Samedi 2 avril 2022
de 09h15 à 17h

Les journées de la Pairelle

Le Messie

de G.F. Haendel



Animateur
P. Guy Vanhoomissen sj

Accès

En bus : Rue Rogier, à gauche en sortant de la gare de Namur : bus n°4 – Arrêt facultatif « La Pairelle », Monter à pied la rue Marcel Lecomte (1km) jusqu'au calvaire. Suivre le panneau « Centre Spirituel ».

En taxi : De la gare de Namur : 5km.

En voiture : E411, sortie Bouge (n° 14). Traverser Namur en direction de Profondeville (N 92). À la sortie de Namur, monter à droite la rue Marcel Lecomte. À 1km, un panneau indique le Centre Spirituel.



Le Centre Spirituel ignatien « La Pairelle » animé par des jésuites, des religieuses et des laïcs, propose un large éventail d'activités pour jeunes et adultes : retraites individuelles et de groupes selon les Exercices Spirituels de Saint Ignace, sessions sur des sujets d'actualité, cycles de formation sur le discernement et l'accompagnement spirituel.

CSI La Pairelle ASBL, éd. resp. Thierry Lievens sj

Rue Marcel Lecomte 25—5100 Wépion—Belgique
(0032)81/46.81.32—secretariat@lapairelle.be
www.lapairelle.be

"Le Messie" de G.F. Haendel

Le Messie fut créé à Dublin en 1742 dans une salle de concert et non pas dans une église. Le succès fut retentissant et ira croissant au fil des exécutions : des extraits sont largement diffusés et utilisés ; le célèbre Alléluia est un tube de la musique classique. L'œuvre de G. F. Haendel est-elle pour autant connue ?

Le Messie est une œuvre atypique. Le livret est constitué de citations directement empruntées à la Bible.

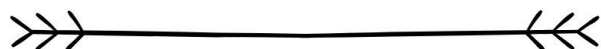
Contrairement à l'opéra, il n'y a pas d'argument dramatique, pas de narration suivie, ni de protagonistes. Tout tourne autour d'une figure jamais décrite, mais évoquée par le chant. Le Christ en est le personnage central mais il apparaît « en creux », sans jamais figurer au nombre des intervenants.

Le Messie de Haendel est en réalité une grande méditation en trois parties sur le mystère de la rédemption :

-L'attente et la venue du Messie.

-La mort du Christ et la résurrection.

-L'accomplissement de la rédemption : « Digne est l'Agneau immolé ».



Quels thèmes évoquerons-nous ?

Au cours de la journée, nous écouterons l'oratorio dans son ensemble.

Pour chaque section, une brève introduction permettra d'entrer dans l'œuvre, tant en ce qui concerne la musique que les textes bibliques retenus.



Bulletin d'inscription à renvoyer à :

Centre Spirituel-Secrétariat-25 rue Marcel Lecomte-5100 Wépion
Tél. : 081 468 111 - Fax : 081/468 118 - secretariat@lapairelle.be
www.lapairelle.be

Journée de la Pairelle « Le Messie » de G.F. Haendel

Mme/ M/ Mme-Mr / Sr / P. (entourez la mention utile)

Prénom Nom

ProfessionCongrégation :.....

Adresse

Code postal Ville

Date de Naissance

Téléphone E-mail

Date et Signature

Désirez-vous être inscrits à notre liste d'abonnés et être informés de nos offres et activités ? Oui Non

Prix de la session : 42€ (39€ pour étudiants et chercheurs d'emploi).
En cas de difficulté financière, contactez-nous.