



Du V. 8 (18h15) au D. 10 (17h00)

avril 2022

Le Centre Spirituel ignatien « La Pairelle » animé par des jésuites, des religieuses et des laïcs, propose un large éventail d'activités pour jeunes et adultes : retraites individuelles et de groupes selon les Exercices Spirituels de Saint Ignace, sessions sur des sujets d'actualité, cycles de formation sur le discernement et l'accompagnement spirituel.

CSI La Pairelle ASBL, éd. resp. Thierry Lievens

Foi & homosexualité

Devenir Un :

« notre cœur n'était-il pas tout brûlant ? »

(Lc 24, 12)

Comment s'inscrire ?

- Via internet : <https://csilapairelle.be>
- En renvoyant le bulletin d'inscription suivant à :

Centre Spirituel-Secrétariat - 25, rue Marcel Lecomte - 5100 Wépion
Tél. : 081/ 468 111 - secretariat@lapairelle.be -

Session : Foi & homosexualité - « notre cœur n'était-il pas tout brûlant ? »
8- 10 avril 2022

Mme/ M/ Mlle / Sr / P. (entourez la mention utile)

Prénom Nom

Je viens à titre de (mention facultative)

- personne homosexuelle parent ou proche
 accompagnateur pastoral autre :

Profession Congrégation

Adresse

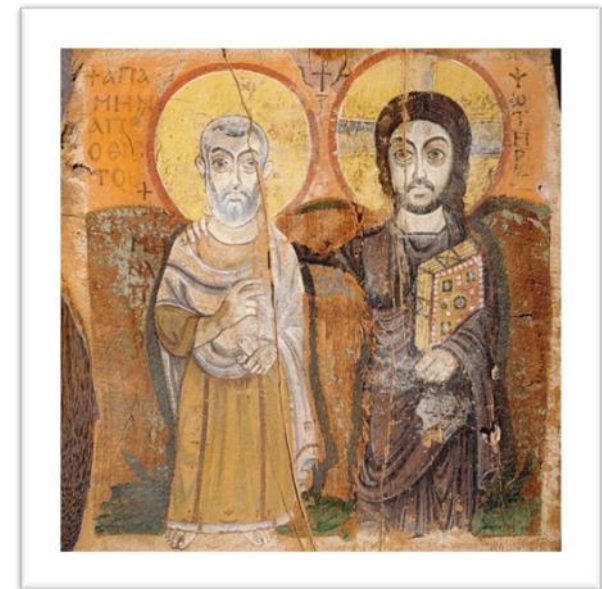
Code postal Ville

Date de Naissance/...../.....

Téléphone E-mail

Date et Signature :

Désirez-vous être inscrits à notre liste d'abonnés et être informés de nos offres et activités ? OUI NON



Weekend du 8 au 10 avril 2022

Contenu du weekend

« Je vous appelle amis ». Être appelés ami par le Christ, c'est accepter de se savoir aimés tels que nous sommes, radicalement, quelle que soit notre différence. C'est donc renoncer à toute culpabilité malsaine. Et se savoir choisi, à son tour, nous demande d'accueillir avec confiance et respect l'autre proche ou lointain, trop semblable ou trop différent, qui est lui aussi choisi.

Pour qui ?

Ce weekend s'adresse à tout chrétien concerné personnellement ou non par l'homosexualité (homosexuels célibataires ou en couple, parents, conjoints séparés ou non, agents pastoraux, accompagnateurs spirituels, prêtres...).

Par qui ?

Le weekend est animé par l'association « Devenir Un En Christ ». Depuis plus de 30 ans, elle se veut un lieu d'accueil bienveillant pour les personnes homosexuelles et leurs proches, mais aussi de dialogue avec l'Eglise, hors de tout militantisme. Elle vise la croissance humaine et spirituelle de chacun, là où il est, et quel que soit son état de vie. <http://www.devenirunenchrist.net>

Infos pratiques

Du vendredi 8 (18h15) au dimanche 10 avril 2022 (17h).

Prix du WE : 173€ (143€ pour les étudiants et chercheurs d'emploi).

En cas de difficulté financière, contactez le CSI « La Pairelle »

